

総務省統計研究研修所 オンライン研修用講座

● 初めて学ぶ統計

2019年度制作



● 統計担当者向け入門

2020年度制作



● 統計分析の基本

2020年度制作



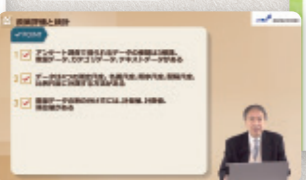
● 統計利用の基本 + 調査設計の基本

2021年度制作



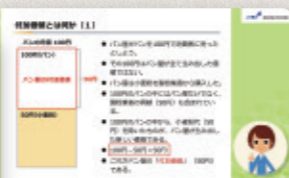
● 政策立案と統計ほか

2021年度制作



● 国民・県民経済計算 + 産業連関表の作成・分析

2022年度制作



国・地方公共団体の職員及び政府関係機関の職員に向けてオンラインで参加可能な講座「初めて学ぶ統計」（統計学習に関わる5講座）他、関連シリーズの動画を合計43講座制作。1講座は複数の動画で構成し、1本の動画は15分程度と気軽に学べる長さとしています。講師をスタジオで撮影するだけでなく、室内・屋外ロケやアニメーションによる動画や役者/プロの声優を使った解説動画といったように、さまざまなタイプの動画を制作し、学習者が飽きずに視聴できるよう工夫を凝らしています。講師への出演交渉、講義資料の作成依頼・原稿整理、撮影、編集、整音など、一連の動画制作に関わる作業を担当しました。  
※国・地方公共団体職員及び政府関係機関職員を対象としています。

総務省統計局 社会人のためのデータサイエンス入門

2022年度制作



社会人や大学生に向けてビジネスの現場で求められているデータサイエンスの入門として、統計学の基礎やデータの見方等、データ分析の基本的な知識を学習できます。

※「社会人のためのデータサイエンス入門」は令和5年6月13日(火)からリニューアル開講の予定です。本講座ウェブサイト <https://gacco.org/stat-japan/>

リトルスタジオインク(株)製作 数理・データサイエンスAIリテラシー教育プログラム 大学向けオンライン動画教材

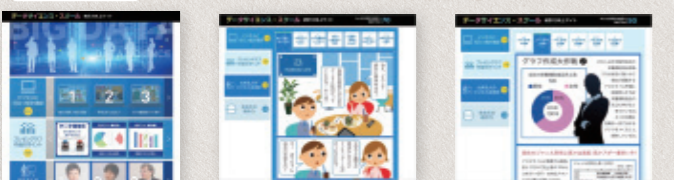
2022年度制作



理系・文系を問わず、今やすべての大学で、数理・データサイエンスAIリテラシー教育が求められています。貴学では、教員不足の中、すぐに講座を立ち上げなければならず、お困りではありませんか？本講座は、数理・データサイエンス・AIリテラシーガイドラインに沿った、講座内容。今すぐリテラシー教育を始めることができます。

総務省統計局 「データサイエンススクール 統計力向上サイト」

2014年度制作



中学生から社会人までを対象に、統計リテラシーの向上を図るため、いつでも受講可能なオンライン統計講座のウェブサイトを作りました。

※出典「データサイエンススクール 統計力向上サイト」(画像は2014年当時) <https://www.stat.go.jp/dss/index.html>

当社の主な研修・講義コンテンツ制作事例

総務省統計局統計データ活用センター 地方公共団体のためのデータ活用支援サイト「DataStaRt」

2019年度~2022年度制作



EBPM(証拠に基づく政策立案)の普及を目的として、地方公共団体におけるデータ活用を支援し、「科学的根拠で政策を考え効果を確かめる」ためのウェブサイトとインタビュー動画等を制作しました。EBPM活用塾コーナーには、映像で学べる「レクチャー編」と、画像・テキスト・問題で学べる「ゼミナール編」があります。

※出典「Data StaRt データ・スタート」 <https://www.stat.go.jp/dstart/>

(独)中小企業基盤整備機構 中小企業のためのEC活用支援ポータルサイト「ebiz」

2020年度制作



全国の中小企業に対し、ECビジネスに係る知識・ノウハウや支援情報を伝えるためのEC活用支援ポータルサイト「ebiz」のサイトリニューアル業務やオンライン講座制作を行いました。

※出典:中小企業のためのEC活用支援ポータルサイト「ebiz」 <https://ecsmrj.go.jp/>

(独)国際協力機構 JICA SHEP(市場志向型農業振興)アプローチ 「FUN FUN Farming!—儲かる農業への道」

2015年度~2016年度制作

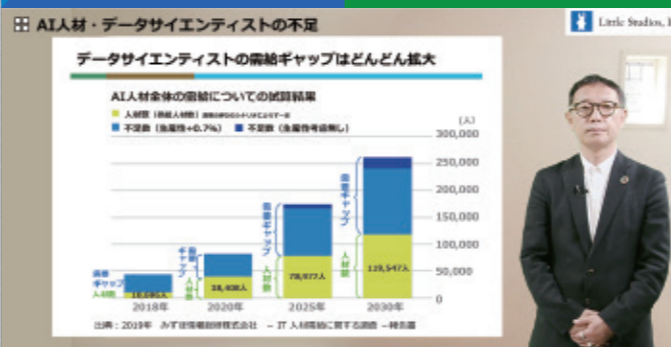


アフリカで野菜や果物を生産する農家に対し、「作って売る」から「売るために作る」への意識変革を起し、営農スキルや栽培スキル向上によって農家の所得向上を目指すための体験教材(スマホアプリ、PCアプリ)を制作しました。

iOS <https://itunes.apple.com/jp/app/shep-game/d1144804671?mt=8>  
Android <https://play.google.com/store/apps/details?id=air.jp.go.jica.shep&hl=ja>

オンラインでの講義や研修をお考えの大学・企業・自治体向け

# eラーニング映像制作 ・配信のご案内

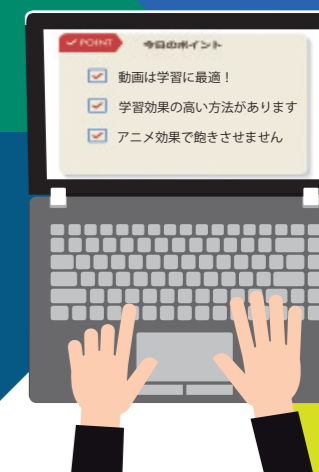


「生命は学習なり」この言葉を社是に  
こどもたち、大人たちのために、  
学びのコンテンツを1983年以来  
作り続けている会社です。

クライアントに寄り添いながら、コミュニケーションを重視の丁寧で  
高品質なコンテンツ(映像・動画等)づくりが私たちの強みです。

映像制作は当社の1983年の創業当初からの事業の柱のひとつです。  
オンライン学習のための講義映像の制作には2017年以来特に力を入れて  
おり、総務省統計局、統計研究研修所、内閣府、経済産業省等で主に統  
計/データサイエンス分野のeラーニング教材を多数制作しています。  
また、シンポジウムのハイブリッド開催・運営やセミナーのライブ配  
信・動画編集の経験も豊富です。

私たちの映像制作、配信実績のノウハウは、必ず皆さまの動画制作・  
映像配信を成功に導くことに役立つと信じております。



研修動画・講義動画・eラーニング映像を、初めてご検討のお客様もどうぞお気軽にご相談ください。



Little Studios, Inc.

リトルスタジオインク株式会社

〒150-0033 東京都渋谷区猿楽町 29-10 C-21

tel 03-5784-2784

e-mail [info@little-studios.co.jp](mailto:info@little-studios.co.jp)

<https://little-studios.co.jp/>



当社ウェブサイト

## 当社の講義動画 4つの工夫

# テンポよく 興味をひき 飽きさせない

### 理解を高めるフォーマット

冒頭から視聴者の関心を引き付けて離さない動画展開が重要です。当社では、学習効果の高い展開フォーマットを利用し、集中力を高めるために、視覚的・言語的表現の統一を行っています。

### オンライン用に情報を整理

リアル講義では、講師の方が丁寧に説明されるので、多少情報の密度が濃かったとしても、聴講者についてはいけますが、オンライン講義の場合は、1枚のスライドあたりの情報量を適度に調整することが重要です。当社にはそのノウハウがあります。

### 後処理で講義を更に分かりやすく

撮影して映像をつなぐだけでは、完成しません。講師の表情とスライドのどちらを強調するのか、資料のどの部分に着目してほしいのか等を考慮し、映像専門スタッフが、後処理加工を行います。

### キャラクターアニメーション活用

キャラクターアニメーションを使った豊かな映像表現は当社が得意とするところです。新規キャラクター制作や、貴社や貴学の既存キャラの活用、講師を似顔絵アバター表現することなども可能です。プロの役者・声優による、リッチな映像を制作します。

## 自動作成アニメや、似顔絵イラストアニメでの講義も可能!

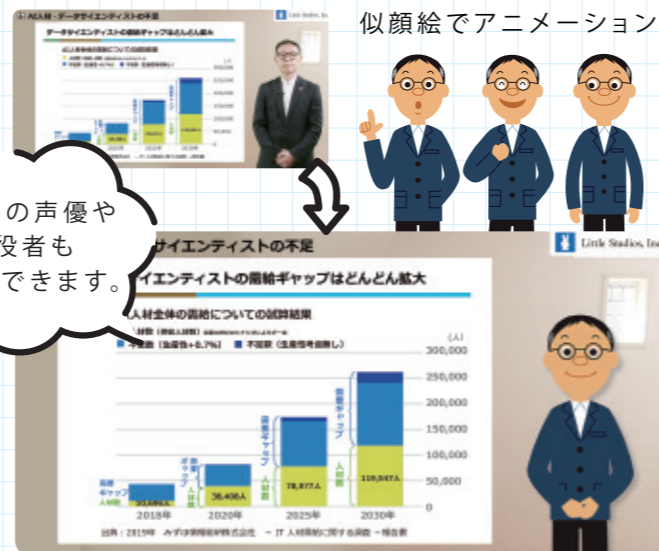
ナレーション収録と同時に、顔画像を認識してアニメーションを自動生成し映像制作を効率化します。



顔画像を認識      アニメーションを自動作成

ナレーション収録と同時に、顔画像を認識してアニメーションを自動的に作成する方法は、キャラクターを使った表現にぴったりです。

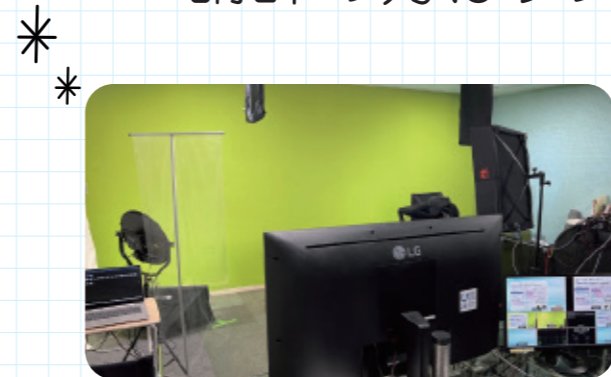
実際の講師を模したアバターで講義を行うことも可能です。似顔絵作成もどうぞご用命ください。



プロの声優や役者も起用できます。

## 当社の撮影環境

# ちょっと広めなアットホームなスタジオで、講師の方はリラックスして撮影できます。



撮影は、当社オフィスで  
東京都渋谷区（代官山）

アクセスの良い都内にある当社オフィス内に設けられたグリーンバックスタジオで撮影を行います。ビデオエンジニア、レコーディングエンジニアもご用意できます。



### メイキング映像で事前にイメージづくり

撮影当日の流れを確認し、仕上がりをイメージできるよう、撮影過程のメイキング映像を講師の方に事前にお送りしてご覧いただけます。



### 当日もしっかり打合せ

収録前には、講師の方と入念に打ち合わせします。

1. プロンプターとカメラの位置について
2. スライドと原稿の送りについて
3. 収録を行うペースについて
4. 撮り直しについて等

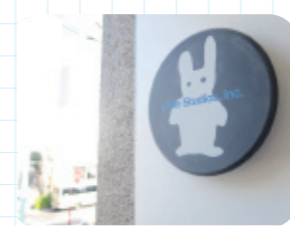
オンライン会議サービスで撮影し…



後処理加工で仕上げ

### リモート撮影もお任せ下さい

オンライン会議サービスを使った動画収録でも制作可能です。後処理や整音を行うことで、撮りっぱなしとはワンランク上の映像に仕上がります。遠隔地の講師に登壇依頼の必要がある場合などに、ご活用いただけます。撮影立ち会いもオンラインに対応しています。



当社は代官山のヒルサイドテラスにあります。このかんばんが、目印です!

- 東急東横線「代官山駅」 徒歩3分
- 東急東横線/地下鉄日比谷線「中目黒駅」 徒歩7分
- JR線/地下鉄日比谷線「恵比寿駅」 徒歩10分

- ハチ公バス 恵比寿・代官山循環 夕やけこやけルート 代官山駅 徒歩2分
- 東急トランセ 「ヒルサイドテラス」 徒歩1分

- 東急バス 渋71
- 渋谷駅発～洗足駅行「代官山駅入り口」 徒歩2分